



univers[®]

BIOKLIMATICKÉ PERGOLY

BIOKLIMATICKÉ PERGOLY

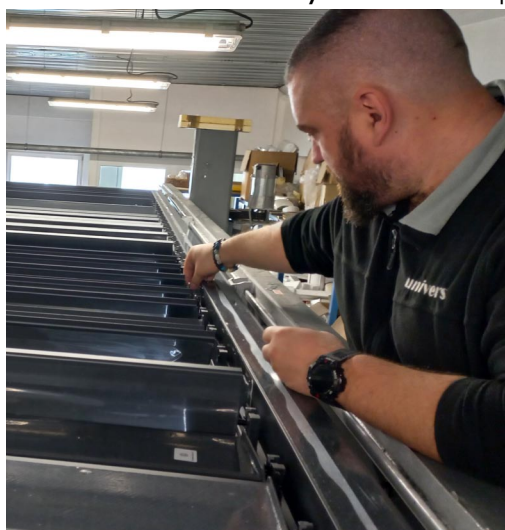
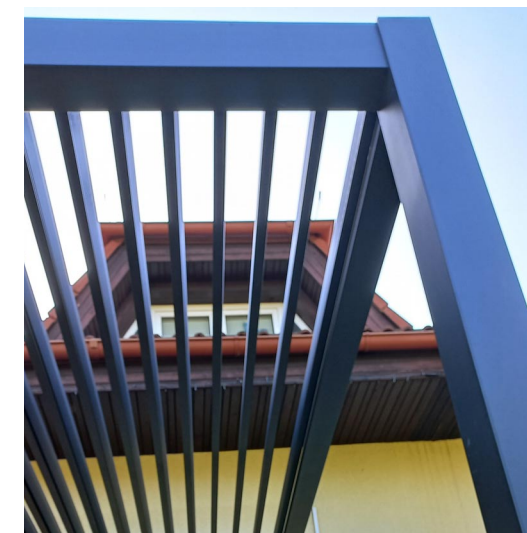


Bioklimatická pergola je inovativní hliníková konstrukce s nastavitelnými lamelami. **Otočné lamely** na střeše pergoly vám umožňují precizně regulovat sluneční záření, proudění vzduchu a chránit se před deštěm. Lamely se otevírají pouze doprava při pohledu zvenku a sklápí se doleva. Díky tomu si pod pergolou vždy vytvoříte ideální mikroklima, ať už venku panuje parné léto, fouká vítr, nebo vás překvapí déšť.

Spojte technologickou vyspělost s elegantním vzhledem a užijte si venkovní prostor na maximum. Pokud hledáte **hliníkové zastřešení**, které přináší pohodlí a styl, **bioklimatická pergola** je tou správnou volbou.

Výhody bioklimatické pergoly:

- **Exkluzivní zastínění terasy** – elegantní a zároveň vysoce funkční řešení
- **Ochrana před sluncem, UV zářením, deštěm i větrem**
- **Regulace slunečních paprsků i větrání** díky polohovatelným lamelám
- **Moderní a atraktivní design**
- **Odolná hliníková konstrukce** – minimální údržba, dlouhá životnost
- **Celoroční využití** – hliníková pergola se přizpůsobí každému počasí



BIOKLIMATICKÉ PERGOLY



Moderní hliníková pergola s chytrými funkcemi pro celoroční komfort

Hliníková pergola v moderním designu s rovnými liniemi je ideální volbou pro stylové a funkční **zastínění terasy**. Pergola je navržena s důrazem na detail i uživatelský komfort – samozřejmostí je motorické ovládání lamel, které je elegantně skryté v konstrukci pergoly. Pro ještě příjemnější atmosféru lze do pergoly integrovat **decentní LED osvětlení**, které navodí pohodovou náladu v jakoukoliv denní dobu.

Promyšlená konstrukce pro každé počasí

Bioklimatické pergoly jsou konstruovány tak, aby odolaly i nepříznivým povětrnostním podmínkám. **Dešťová voda** je odváděna přímo v nosných sloupech, takže i při dešti zůstáváte v suchu. V zimě si nemusíte dělat starosti se sněhem – **nosnost lamel** je dimenzována podle šířky pergoly a konstrukce je schopná unést běžnou **sněhovou zátěž** bez nutnosti složité údržby.

Pergola 300/2

Délka: 5,06 m
Šíře: 2,844 m
Výška: 2,723 m
Barva konstrukce: šedá
Kotvení: stěna
Ovládání: motorické

Pergola 400/2

Délka: 5,838 m
Šíře: 3,885 m
Výška: 2,723 m
Barva konstrukce: šedá
Kotvení: stěna
Ovládání: motorické

Pozn. Uvedené rozměry jsou maximální, lze je za příplatek libovolně upravit.

Chytré doplňky

Pro maximální pohodlí doporučujeme doplnit pergolu o ZIP screen boční rolety s motorickým ovládáním. Tyto screenové rolety zajistí nejen dodatečné zastínění, ale také větší soukromí a ochranu před větrem či chladem. Díky tomu se z vaší terasy stane plnohodnotný venkovní prostor, který můžete využívat celoročně – od jara až do zimy.



univers[®]

Více technických informací a obchodní podmínky naleznete na www.univers.cz

Kladno, Americká 2772

tel.: 312 663 234

e-mail: kladno@univers.cz

Praha, Průběžná 1032/2

tel.: 775 480 800

e-mail: praha@univers.cz

Plzeň, Slovanská 546/72

tel.: 377 266 096

e-mail: plzen@univers.cz

České Budějovice, Husova tř. 497/72

tel.: 702 018 712

e-mail: ceske.budejovice@univers.cz