

**univers<sup>®</sup>**

**SEKČNÍ GARÁŽOVÁ VRATA**



## RSD 01

### MECHANISMUS TAŽNÝCH PRUŽIN

Garážová vrata řady RSD01 jsou určena k montáži do malých otvorů a jsou vybavena tažnou pružinou, která vyvažuje křídlo vrat. Vyznačují se snadnou a rychlou montáží a také minimálními požadavky na stavební připravenost (minimální velikost nadpraží - 125 mm, boční ostění - 85 mm).

Vyvažovací mechanismus s dvojitou tažnou pružinou poskytuje maximální bezpečnost. Pokud jedna pružina selže, druhá pružina přibrzdí dveře a zabrání jejich pádu.



### ROZMĚRY

Šířka otvoru - od 2000 do 3500 mm

Výška otvoru - od 1800 do 2840 mm

Nadpraží bez pohonu - min 85 mm

Nadpraží s pohonem - min 125 mm

Minimální ostění - 85 mm



# RSD02

## MECHANISMUS TORZNÍCH PRUŽIN

Při vývoji vrat Hybrid byly aplikovány veškeré zkušenosti s výrobou garážových vrat Doorhan. Jsou v nich použity nejspolehlivější mechanismy a ověřené součástky. Od ostatních vrat se liší plynulejším chodem, pevnější konstrukcí a vyšší životností.

Ideální pro velké stavební otvory, stejně jako vyšší frekvenci otevírání. Robustní a spolehlivá, komfortní, ekonomická vrata. Všechna garážová vrata série RSD 02 jsou vybavena systémem proti prasknutí pružiny.

HYBRID



STANDARD



### ROZMĚRY HYBRID

Šířka otvoru – od 1500 do 6000 mm  
 Výška otvoru – od 1800 do 2840 mm  
 Nadpraží bez pohonu – min. 150 mm  
 Nadpraží s pohonem – min. 150 mm  
 Minimální ostění – min. 100 mm

### ROZMĚRY STANDARD

Šířka otvoru – od 1500 do 6000 mm  
 Výška otvoru – od 1800 do 3080 mm  
 Nadpraží bez pohonu – min. 230 mm  
 Nadpraží s pohonem – min. 230 mm  
 Minimální ostění – min. 100 mm

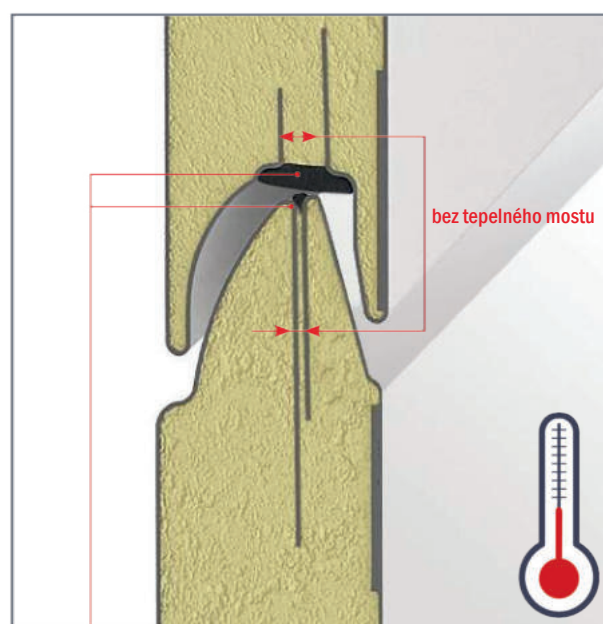
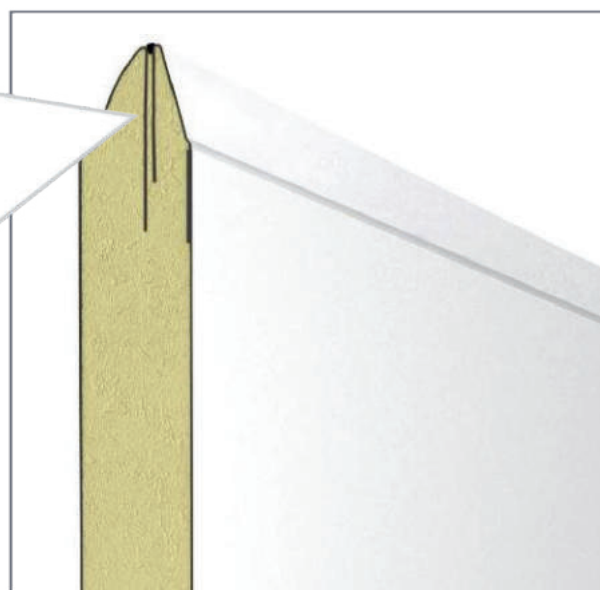
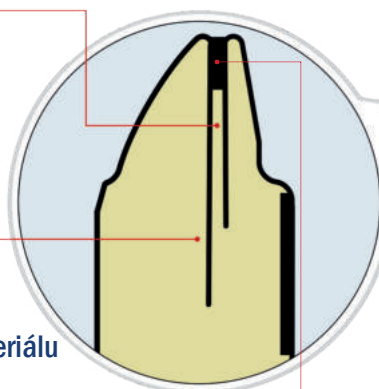
## TERMOIZOLAČNÍ VLASTNOSTI

**BEZ TEPELNÉHO MOSTU** - přední a zadní folie nejsou spojeny, což zajišťuje tepelnou izolaci a zabraňuje zamrznutí.

**PĚNOVÝ POLYURETAN** - pokročilá technologie tepelné izolace, neabsorbujícího materiálu a materiálu odolného proti opotřebení.

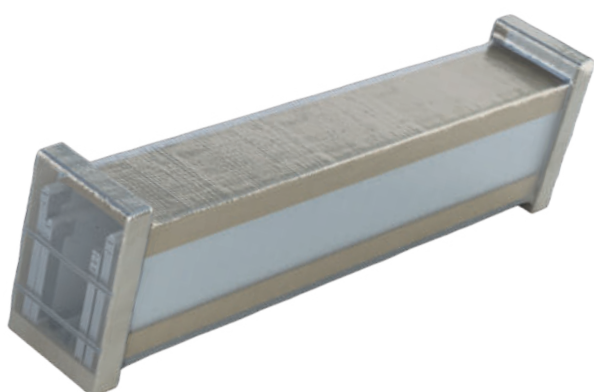
**ENERGOFLEX - TĚSNĚNÍ** - těsnění vyrobené z vysoce kvalitního materiálu zvyšuje trvanlivost sendvičových panelů a snižuje tepelné zprávy.

Sendvičové panely se vyrábí z pozinkované oceli, vyplněných vysoce kvalitním tepelným izolátorem - pěnovým polyuretanem, který snižuje tepelné ztráty a prodlužuje životnost vrat. Přední a zadní ocelové plechy nejsou spojeny, což eliminuje efekt tepelného mostu, který zajišťuje tepelnou izolaci a zabraňuje zamrznutí. Ve spoji je polyuretan izolován trvanlivým a voděodolným těsněním.



Energoflex

## BALENÍ



Pro bezpečnou přepravu jsou sendvičové panely baleny po 18 kusech do stohů (až do 13 500 mm). Rohy a boky stohu jsou pokryty polystyrenem a celé balení je zabaleno do fólie. Každý stoh panelů má své individuální označení.

## PROVEDENÍ

### KOMBINOVANÉ A STANDARDNÍ PROVEDENÍ

Při šířce vrat od 4500 do 6000 mm je možná šířka prosklená hliníková vrata bez příčky až 1000 mm. Vrata se standardním prosklením lze dodat s integrovanými dveřmi šířky od 600 do 1500 mm a výšky od 1100 do 2500 mm.

### TYPY VÝPLNĚ



**DVOJITÉ SKLO**

Polykarbonát PETG



**NEPRUHLEDNÍ PANEL**

Polystyrenový panel 20 mm



**HLINÍKOVÁ MŘÍŽKA**

Průměr otvorů 6 mm



**TAHOKOV**

Oko 28 x 10 mm

### DALŠÍ MOŽNOSTI

- Povrchová úprava proti poškrábání
- Panoramatický panel z přerušným tepelným mostem:

#### ROZMĚRY PROSKLENÝCH SEKČÍ

Šířka - až 6000 mm

Výška - od 450 do 750 mm



**DVOJITÉ SKLO**

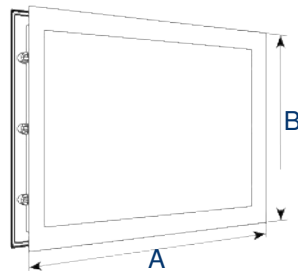
Polykarbonát PETG



**NEPRUHLEDNÍ PANEL**

Polystyrenový panel 20 mm

## MATERIAL ABS PLAST



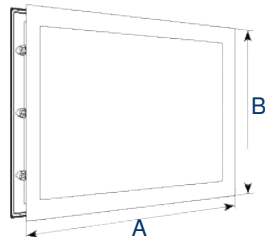
### GARÁŽOVÉ OKNO

Barvy: BÍLA, HNĚDÁ, STŘÍBRNÁ, ZLATÝ DUB, TMAVÝ DUB

Rozměr (A x B) rámu – 532 x 344 mm

V provedení mléčné sklo

## MATERIAL ABS PLAST, WOODGRAIN

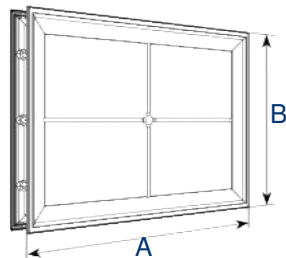


### GARÁŽOVÉ OKNO

Barvy: BÍLA, ČERNÁ

Rozměr (A x B) rámu – 490 x 324 mm

V provedení mléčné sklo



### GARÁŽOVÉ OKNO S VLOŽENÝM KŘÍŽEM

Barva – BÍLA

Rozměr (A x B) rámu – 490 x 324 mm

V provedení mléčné sklo

## MATERIAL NEREZOVÁ OCEL



### KULATÉ OKNO

Barva – NEREZOVÁ OCEL

Průměr – 360 mm



### GARÁŽOVÉ OKNO MALÉ

Barva – NEREZOVÁ OCEL  
Rozměr rámu – 230 x 230 mm



### GARÁŽOVÉ OKNO VELKÉ

Barva – NEREZOVÁ OCEL  
Rozměr rámu – 310 x 310 mm



## INTEGROVANÉ DVEŘE

Vrata lze dodat se zabudovanými dveřmi, a zajistit tak dodatečný vstup do místnosti bez nutnosti otevřít celá vrata. Pro zachování vzduchotěsnosti a tepelné izolace je po obvodu integrovaných dveří použito dvojité těsnění. Dveře se vždy otevírají směrem ven.

### INTEGROVANÉ DVEŘE DISPONUJÍ

- vestavěným zavíračem,
- úhlem otevírání  $> 90^\circ$ ,
- standardní barvou zárubně - stříbrnou,
- vestavěným magnetickým čidlem otevření dveří,
- aretací.

### TECHNICKÉ SPECIFIKACE

	SÉRIE V4 ST	SÉRIE V5 ST	SÉRIE V6 ST
Do šířky vrat, mm	4750	4500	6000
Standardní šířka, mm	900/1000/1100/1200	900/1000/1100/1200	900/1000/1100/1200
Standardní výška, mm (odvíjí se od výšky použitých panelů)	1800 / 1900	1800/1900/2000/2100	1800/1900/2000/2100
Práh, mm (bez těsnění)	75	25	200
Min vzdálenost dveří od kraje vrat, mm	500	500	500

Vrata se otevírají ručně dovnitř nebo ven. Standardní sada obsahuje rám vrat a dvě symetrická nebo asymetrická křídla. Křídla jsou vyplněna PUR panelem o tloušťce 40 mm - jedno křídlo je aktivní, druhé pasivní. Rám je vyroben z hliníkových jednokomorových profilů bez přerušného tepelného mostu. Maximální rozměry jsou 3000 mm na šířku a 2500 mm na výšku. Množství bočních pantů záleží na rozměrech vrat. Vrata lze navíc vybavit samozavíračem, třibodovým zámkem, okny nebo celoproskleným panelem.



1 - KŘÍDLÉ DVEŘE

Se zámkem a fabkou. Fabka a madlo z lehkého kovu.



2 - KŘÍDLÉ DVEŘE

Lze objednat s možností uzamčení pomocí pákové zástrčky v horní a dolní části bočních dveří. Lze zvolit aktivní a neaktivní křídlo dveří a asymetrický vzhled.

## KONSTRUKCE



**1. Rám.** Hliníkové jednokomorové profily jsou bez přerušného tepelného mostu. Tloušťka profilu je 2 mm.

- 2. Otevírání.** Aktivní křídlo je se standardním 1-bodovým zámkem. Pasivní křídlo má 2-bodový zámek ovládaný otočnou pákou. Dodatečně lze instalovat 3-bodový zámek. Otevírání je možné dovnitř nebo ven.
- 3. Panty vrat.** Hliníkové nenastavitelné panty jsou ve standardní barvě RAL9006. Množství pantů záleží na velikosti vrat. Panty lze lakovat do jakékoliv barvy RAL.
- 4. Těsnění.** Těsnění je umístěno po celém obvodu vrat.
- 5. Barvy.** Standardní barva pantů je RAL9006, standardní barvy rámu jsou RAL9010, RAL8014. K dispozici je libovolné provedení a barva panelu podle ceníku DoorHan. Vnitřní část panelu je v barvě RAL9010.
- 6. Výplň.** Sendvičový panel o tloušťce 40 mm s oboustrannou ocelí o tloušťce 0,4 mm a vysokou hustotou pěny 43kg/m<sup>3</sup>.



## DRUHY POHONŮ



DIY SECTIONAL-800PRO



SECTIONAL-800PRO



FAST-800PRO/SECTIONAL-1200PRO

## TECHNICKÉ SPECIFIKACE

	SECTIONAL - 800PRO	FAST - 800PRO	SECTIONAL-1200PRO
Napájecí napětí, V/Hz	230/50	220 - 240/50, 60	230/50
Napětí motoru, V	24 (DC)	24 (DC)	24 (DC)
Síla, N	800	800	1200
Maximální příkon, W	150	150	250
Maximální hmotnost dveří, kg	150	150	220
Stupeň ochrany	IP 20	IP 20	IP 20
Teplotní rozsah, °C	-20 ... +55	-20 ... +55	-20 ... +55

Vybaven inteligentním řízením, zastaví se v případě překážky.



### ZÁSUVKA WIFI-RF CONVERTER

Chytrá zásuvka ovládá pohon odkudkoli, pokud je dostupná Wi-Fi



### ŘÍDICÍ JEDNOTKA WIFI CONTROL

Ovládá pohon odkudkoli, pokud je dostupná Wi-Fi. Poskytuje zpětnou vazbu o poloze v reálném čase.



### PŘIJÍMAČ WIFI RE

Externí jednobandový přijímač. Ovládá pohon odkudkoli, pokud je dostupná Wi-Fi.



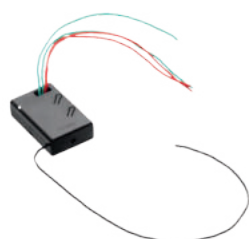
### ANTÉNA 433 MHZ

Zvyšuje dosah příjmu signálu z dálkových ovladačů



### PŘIJÍMAČ DHRE-1

Externí jednobandový přijímač s možností záznamu až 1000 dálkových ovládaní



### PŘIJÍMAČ DHRE-MINI

Externí jednobandový přijímač s možností záznamu až 1000 dálkových ovládaní



### ŘÍDICÍ JEDNOTKA GSM-3.0

Určuje volání bez připojení. Když telefonní číslo shoduje, vyšla externí signál k ovládní pohony



### ŘÍDICÍ JEDNOTKA GSM-4.0

Určuje volání bez připojení. Když telefonní číslo shoduje, vyšla externí signál k ovládní pohony



### ŘÍDICÍ JEDNOTKA REPEATER-1.0

Externí jednobandový přijímač, zaznamená až 1000 dálkových ovládaní



### DVOUPOLOHOVÝ SPÍNAČ SWB

Pro ovládní pohony v obou směrech pohybu



### PŘEPÍNAČ SWITCH

Stisknutím kolébkového přepínače změníte režim pohony



### PŘIJÍMAČ WI-FI SMARTCONTROL-2

Modul Wi-Fi bezdrátově ovládá pohony

## OVLADAČE



**TRANSMITTER 4 EX**  
4-kanálový dálkový ovladač



**TRANSMITTER 2PRO**  
2-kanálový dálkový ovladač



**COMMAND433**  
2-kanálový nástěnný ovladač



**TRANSMITTER 4**  
4-kanálový ovladač



**TRANSMITTER 15PRO - BLACK**  
15-kanálový dálkový ovladač

## BEZPEČNOSTNÍ ZAŘÍZENÍ



**PHOTOCELL-N**  
Fotobuňky



**PHOTOCELL-REF**  
Fotobuňka s odrazkou



**SENZOR WDKIT**  
Senzor otevřené integrované dveře



**OPTOKIT**  
Optosenzorová sada pro sekční pohony

## SYSTEMY ŘÍZENÍ PŘÍSTUPU



**LOCK-MINI**  
Nouzový odblok s klíčem



**KLAVESNICE KEYPAD**  
Rádiově kódovaná klávesnice  
dálkově ovládá pohony



**SEJF SAFECODE**  
Kodový sejf je určen k uchování klíčů



**LOCK**  
Vnější rozpojovací zařízení  
pro stropní pohony



**ŘÍDÍCÍ JEDNOTKA RADIOPARKING**  
Vytváří systém kontroly a správy  
přístupu ovladačům

1. Barva - RAL9010
2. Povrch - Stucco
3. Design - S-line

## TYPY PANELŮ



S-line



V-line = mikrovlna 8 mm  
A-line = mikrovlna 16 mm



D-line

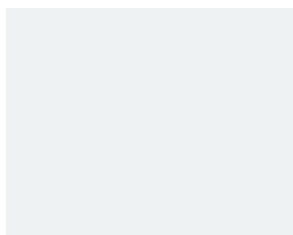


M-line

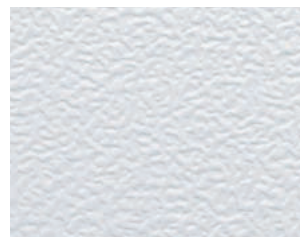


W-line

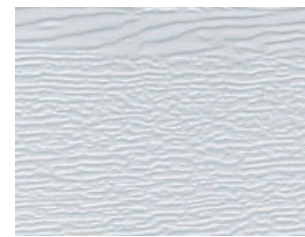
## STRUKTURA POVRCHU



Hladký



Stucco



Woodgrain

## IMITACE DŘEVA - PRINTING



Winchester



Zlatý dub



Tmavý dub

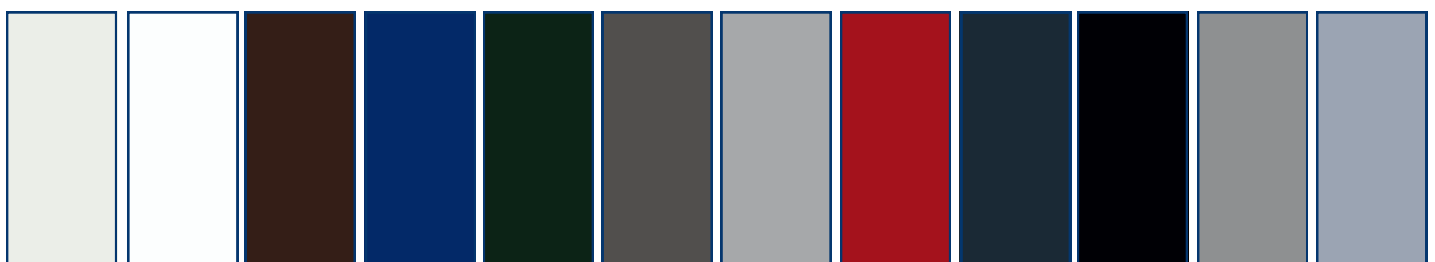


Mahagon



Wenge

## BARVY RAL



RAL 9016

RAL 9010

RAL 8014

RAL 5010

RAL 6009

DB 703  
METALLIC

RAL 9006  
METALLIC

RAL 3000

RAL 7016  
SANDGRAIN  
DEEP MATT

RAL 9005

RAL 9007  
METALLIC

RAL 7040

**UPOZORNĚNÍ - Základní (standardní) vnitřní provedení sekčních vrat je v bílé barvě RAL9010.**



Nejpohodlnější formou ovládní vrat je elektrický pohon. Pro vrata, kde to není žádoucí nebo možné, nabízíme také ručně ovládaná vrata. K tomuto účelu nabízíme vnější zámek, kterého lze vrata uzamknout.

## RUČNÍ OTEVÍRÁNÍ

### PŘÍSLUŠENSTVÍ



Jednostranný zámek



Madlo vystouplé



Automatický oboustranný zámek s táhly a bezpečnostním zařízením bez cylindru



Plastové madlo



Doorstop



Zástrč



## TEPELNÁ IZOLACE

Panel se skládá z ocelových plechů vyplněných PUR pěnou, celková tloušťka panelu je 40 mm. Panely zajišťují vysokou stabilitu a vynikající tepelnou izolaci. Tepelně izolované vratové křídlo s bočním a horním těsněním současně působí jako tepelný izolant. Ve spojích mezi panely je těsnění s perfektními izolačními vlastnostmi.

### TEPELNÁ IZOLACE A BEZPEČNOST



Spodní těsnění

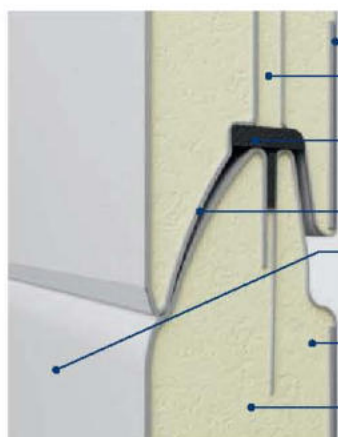


Dvoukomorové těsnění po celém obvodu vrat



Robustní nastavitelné panty

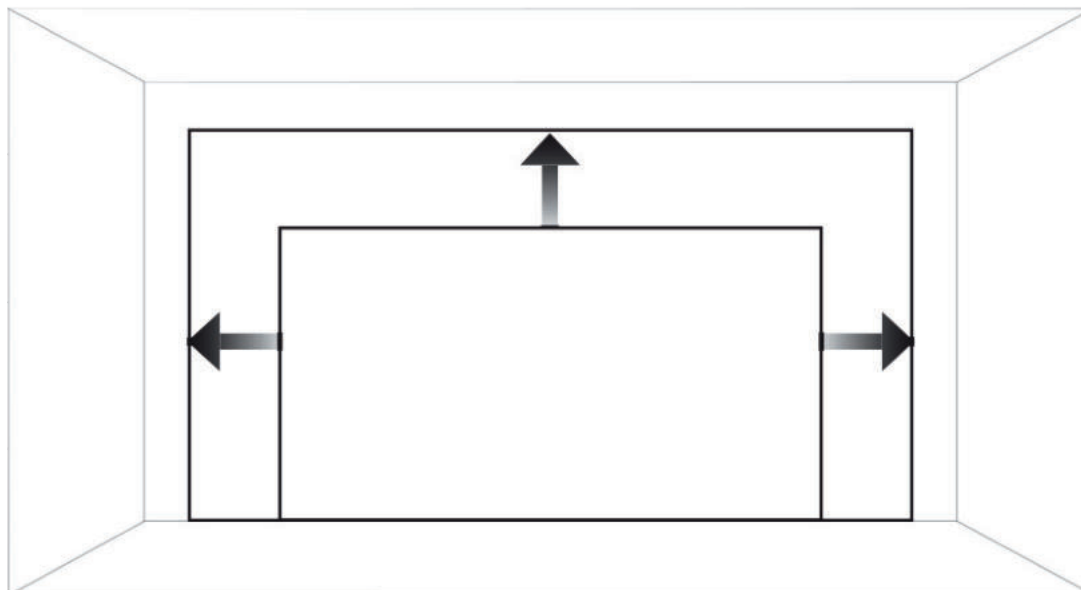
### KONSTRUKCE PANELU



- Ocelová výztuž
- Přerušný tepelný most
- Široké středové těsnění pro optimální utěsnění
- Panel s ochranou proti zachycení prstů
- Vnější plech pozinkovaný, barevně lakovaný
- Vnitřní plech pozinkovaný a barevně lakovaný
- Výplň z PUR pěny hustota 43 kg/m<sup>3</sup>

# VYROBA NA MÍRU

Vrata vyrábíme "přesně" na šířku a výšku, bez příplatku. Vždy používáme panely se stejnou systémovou výškou a v případě potřeby zkracujeme horní panel. Tím je zajištěn optimální vzhled.



## ROZMĚRY

Výška, mm	2000	2250	2375	2500	2750	3000	3250	3500	3750	4000	4250	4500	4750	5000	5250	5500	5750	6000
3080																		
2840																		
2680																		
2530																		
2470																		
2280																		
2150																		
2030																		



Rozměrové rozpětí RSD 01 - tažné pružiny



Rozměrové rozpětí RSD 02 - torzní pružiny

**univers<sup>®</sup>**

Více technických informací a obchodní podmínky naleznete na [www.univers.cz](http://www.univers.cz)

**Kladno**, Americká 2772

tel.: 312 663 234

e-mail: [kladno@univers.cz](mailto:kladno@univers.cz)

**Praha**, Průběžná 1032/2

tel.: 775 480 800

e-mail: [praha@univers.cz](mailto:praha@univers.cz)

**Plzeň**, Slovanská 546/72

tel.: 377 266 096

e-mail: [plzen@univers.cz](mailto:plzen@univers.cz)

**České Budějovice**, Husova tř. 497/72

tel.: 702 018 712

e-mail: [ceske.budejovice@univers.cz](mailto:ceske.budejovice@univers.cz)