



Těsnicí límeč DHZ od firmy Hörmann

Nakládání bez průvanu

NOVĚ^v

univers[®]

Americká 2772, Kladno

Tel: 312 663 234

Fax: 312 679 083

www.univers.cz

e-mail: info@univers.cz



Odpovídající potřebě a šetřící energii

Těsnící límeč DHZ od firmy Hörmann je vždy dobrou volbou. Chrání osoby a zboží určené k naložení před průvanem, prachem a extrémními výkyvy teploty.

Na základě z toho vyplývajícího hospodářského užítku se tak jako tak nízké investice do těsnícího límeče vrátí v nejkratší době.

Stlačitelná rámová konstrukce

Pohyblivá spojovací ramena dávají rámové konstrukci potřebnou flexibilitu při přistavování vozidel.

Plachty ve špičkové kvalitě

Robustní plachtový materiál je jak flexibilní tak i stabilní a kromě optimálního přizpůsobení různým velikostem nákladních automobilů zaručuje také dlouhou životnost.

Rychle a snadno namontované

Jednoduchými manipulačními kroky dokáže těsnící límeč na místě rychle namontovat i méně zkušený pracovník. Spojovací ramena jsou již upevněná na zadním rámu.

Konstrukční a kvalitativní charakteristiky

Třístranný přední a zadní rám jakož i spojovací ramena z pozinkovaných ocelových profilů. Upevnění plachet šroubovanými profily z eloxovaného hliníku, mořeného v přírodním odstínu (E6/EV1).

Boční plachty

Na každé straně s jedním pruhem pro najíždění. Pružnost díky příčnému ztužení ve tkanině.

Horní a boční obložení

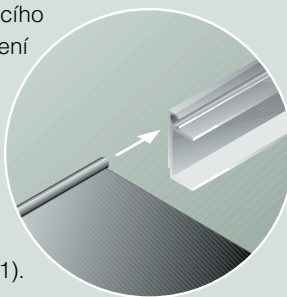
S vysokofrekvenčně svařenou kruhovou tyčí ke snadnému zasunutí do krajového upínacího profilu. Horní obložení s odvodněním.

Barva umělohmotných plachet

Grafitově černá (podobná RAL 9011).

Barva pruhů pro najíždění

Provozní bílá (RAL 9016).



Kvality plachet

Boční plachta

Dvouvrstvá, elastická nosná tkanina z polyesterových monofilních vláken, na obou stranách potažená PVC, silná cca. 3 mm
Plošná hmotnost: cca. 3900 g/m²
Nesnadno zápalná podle DIN 75200
Pevnost v tahu/nejvyšší tažná síla dle DIN 53354
Podélný směr: cca. 7700 N/5 cm
Příčný směr: cca. 4700 N/5 cm
Pevnost v dalším trhu podle DIN 53363
Podélný směr: cca. 1000 N
Příčný směr: cca. 650 N

Čelní plachta

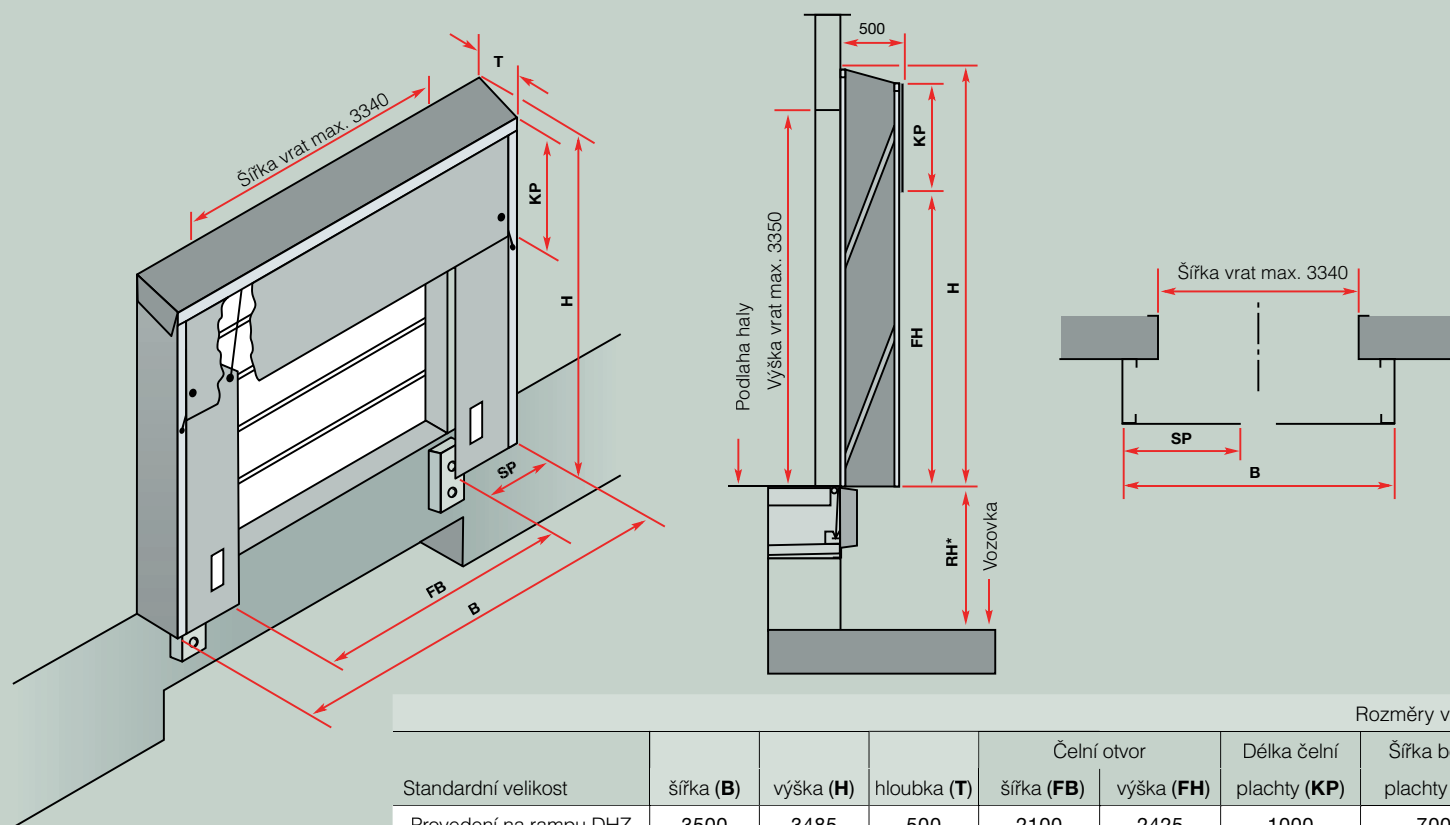
Dvouvrstvá, zesílená nosná tkanina z polyesterových multifilních vláken, na obou stranách potažená PVC, silná cca. 3 mm
Plošná hmotnost: cca. 3700 g/m²
Nesnadno zápalná podle DIN 75200
Pevnost v tahu/nejvyšší tažná síla dle DIN 53354
Podélný směr: cca. 7800 N/5 cm
Příčný směr: cca. 5600 N/5 cm
Pevnost v dalším trhu podle DIN 53363
Podélný směr: cca. 800 N
Příčný směr: cca. 750 N

Obložení po stranách a nahoře

Jednovrstvá, elastická nosná tkanina z polyesterových vláken, na obou stranách potažená PVC
Plošná hmotnost: cca. 620 g/m²
Nesnadno zápalné podle DIN 75200
Pevnost v tahu/ nejvyšší tažná síla dle DIN 53354
Podélný směr: cca. 2700 N/5 cm
Příčný směr: cca. 2700 N/5 cm
Pevnost v dalším trhu podle DIN 53363
Podélný směr: cca. 370 N
Příčný směr: cca. 300 N

DHZ

Plachtový těsnící límeč typ DHZ Dobrá ochrana kolem dokola



	Rozměry v mm						
Standardní velikost	šířka (B)	výška (H)	hloubka (T)	Čelní otvor		Délka čelní plachty (KP)	Šířka boční plachty (SP)
				šířka (FB)	výška (FH)		
Provedení na rampu DHZ	3500	3485	500	2100	2425	1000	700

* Výška rampy (RH) podle konzultace.

Při výšce rampy 1200 mm je tento těsnící límeč vhodný pro výšky nákladních automobilů od 3650 do 4100 mm.